

新潟県糸魚川市 移住定住ガイド

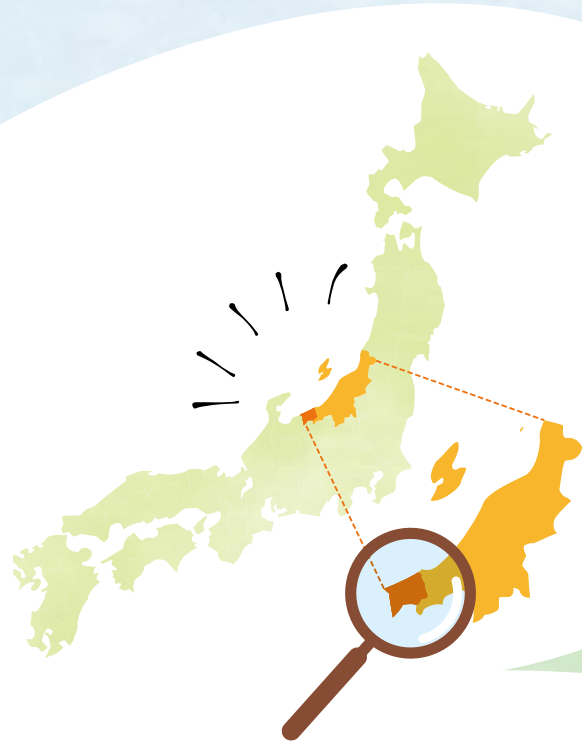
ITOIGAWA fan

イトイガワファン

ハロー、ニッコニコ毎日。



いといがあってこんなところ



糸魚川市は、新潟県の最西端に位置し、すぐ隣は富山県と長野県です。市街地から海までは徒歩5分、山までは車で約30分と雄大な自然に囲まれ、新鮮な海山の幸に恵まれています。この特徴的な地形は「フォッサマグナ」という日本列島が誕生した際にできた大地の溝によるもので、文化的にも日本の東と西の境界線となっています。2009年には日本初の「世界ジオパーク」に認定され、地質がもたらした特色ある文化であると世界的に認められ、多種多様な石が存在します。
まるで、宝石箱のようなまちです。

糸魚川市役所
糸魚川IC
糸魚川駅
糸魚川海水浴場
大和川海水浴場
糸魚川海水浴場
ヒスイ海岸
糸魚川市駅北広場キターレ
共場糸魚川 commons
須沢臨海公園
親不知海水浴場
親不知ピアパーク
道の駅越後市振の関
道の駅親不知ピアパーク
えちごトキめき鉄道 日本海ひすいライン
美山公園
クラブハウス美山
フォッサマグナミュージアム
糸魚川ジオステーションジオバル
糸魚川総合病院
糸魚川総合病院
移住体験交流施設「水上」
シヤルマン火打スキー場
塩の道温泉
雨飾温泉
高浪の池
ヒスイ峡
姫川温泉
蓮華温泉

能生IC
能生海水浴場
弁天岩
道の駅マリンドリーム能生
能生海洋公園
百川海水浴場
びびら浜海水浴場
北陸自動車道
北陸新幹線
長者温泉
湯の脇温泉
能生に行ったらカニを食べなきゃ!
湯の脇温泉

特産品の「越の丸ナス」はナス界の「大トロ」!
特産品の「越の丸ナス」はナス界の「大トロ」!

市内の5つの酒蔵を飲み比べの「水」がきれいだから当然お酒は美味しい!
市内の5つの酒蔵を飲み比べの「水」がきれいだから当然お酒は美味しい!

秋は様々な場所で紅葉を楽しめる!
秋は様々な場所で紅葉を楽しめる!

大自然を見ながらの温泉最高!
大自然を見ながらの温泉最高!

雪解け水で育まれたお米はふっくらもちり!
雪解け水で育まれたお米はふっくらもちり!

やっぱりウインタースポーツでしょ!
やっぱりウインタースポーツでしょ!

- 名所
- テレワーク施設
- 温泉
- 子どもとお出かけスポット
- 小児科
- コミュニティ施設
- スキー場
- 海水浴場
- 病院

市民のつふき

日本海側の雪なめんな激重っ
日本海側の雪は水分を多く含んでいるから、ずっしり重たいんです。

移住きっかけ

自然環境

Profile

屋村 靖子さん
祥太さん ご夫婦

【職業】旅館経営
【出身地】埼玉県
【移住前】東京都
【移住時期】2016年

先輩
移住者の声

新しい経験を
重ねながら、
自分たちらしい
暮らしを探していく。



このパンフレットを
手に取ってくださった方へ

糸魚川市は日本でも有数のヒスイの産地で、海岸では宝石ヒスイの原石を見つけることができます。おいしい食べ物も豊富で、海も山も丸ごと自然を楽しめる場所です。

また、わたしたちは、「糸」の漢字から連想されるような、人と人との繋がりがや縁を大切にしています。

このパンフレットだけでは、糸魚川の魅力は十分に伝えきれません。ぜひ一度いらしてみてください。きっと、キラキラした宝物のような出会いが、あなたと糸魚川との「い」とを結んでくれるはずです。

あなたにお会いできる日を心待ちにしています。あなたが思い描く暮らしを聴かせてください。

移住のきっかけは？

移住を考え始めたきっかけは東日本大震災でした。東京での生活は便利でしたが、ぽーとしていても生きていってしまう感覚があった。以前から雪国の暮らしに憧れがあり、真っ先に浮かんだ新潟県への移住を決めました。ドライブをしている時に右に海、左に山が出てきて、「凄いとこを見つけた」と思ったのが糸魚川との初めての出会いです。

糸魚川に住んでみてどうですか？

ゆとり館のある木浦地区が好きです。海と山の暮らしがどちらもあって、まちとの距離感も自分たちにとって心地いいですね。居酒屋が近くにないのは正直しんどいですが、子どもができてからは自宅に友人を呼んで過ごす方が気楽でいいなと思う瞬間があります。隣近所との距離がある分、子どもの夜泣きや走り回る音にそれほど気にせず育てられる環境はありがたいです。

移住後の生活で心掛けていたことは？

移住者よりも移住者を受け入れる側の方が緊張するし不安だと思えます。移り住んですぐ、プロフィールを記入したチラシを作って挨拶回りしました。それを見て野菜を届けてくれたり、集まりに呼んでもらったりしたので、自分にとっては積極的に自己開示して良かったと思っています。この宿を次の世代に繋げることが今後の使命だと思っています。私たちにとっての理想の暮らしは、宿を続けていくことで叶えられています。

移住を考えられている方へメッセージ。

ゆとり館に宿泊される方の中には移住を考えていらっしゃる方も多く、実際に移住を決められた方もいます。理想を膨らませすぎる前に気になる地域に足を運んで、その場の空気が自分に合うかどうか見極めることが大事だと思います。



インタビュー
動画はこちら



移住きっかけ

子育て環境

Profile

東 美穂さん

【職業】日本語教師
【出身地】神奈川県
【移住前】台湾
【移住時期】2020年



先輩
移住者の声

暮らしを
楽しむことから、
縁が繋がっていく。

移住きっかけ

やりたい
仕事

Profile

瀬古 彬斗さん

【職業】農業
【出身地】三重県
【移住前】長野県
【移住時期】2023年



先輩
移住者の声

農業キャリアの
スタートを
この地からの。

移住のきっかけは？

もともと農業に興味があり、出身の三重県から長野県の農学部がある大学へ進学しました。卒業後も農業に携わりたいという想いが強く、複数の農業法人を調べている中で今働いている会社を知り、経営者の人柄と能生谷の素晴らしい農村風景に惹かれて糸魚川へ移住しました。

糸魚川に住んでみてどうですか？

食べ物と人はすごく恵まれているなと思います。糸魚川は海も山も近いから食べ物が新鮮で美味しいです。特に南蛮工は甘くて驚きました。地域の方も親切で、農業のことだけでなく生活のことや困ったことがあると気軽に相談できます。車や街の灯りが少ないので、流れる水の音や鳥の声、降るような星空を独り占めできる場所も好きです。ただ、車が無いと移動は不便ですね。

農業を行う中で
印象に残っていることは？

移住1年目で初めて稲作をひと通り経験しました。出上がったお米はめっちゃ美味しかったです。作業をしていると多くの方が声を掛けてくださいます。会社の委託で草刈りをした田んぼの持ち主のおばあちゃんと仲良くなって、今住んでいる古民家のオーナーさんをご紹介いただきました。こじんまりした可愛いお家が入っています。

移住のきっかけは？

台湾人の夫はずっと、いつか日本で働きたいという夢を持っていました。日本企業への転職活動で糸魚川の企業とご縁があり、家族で台湾から移住しました。実家のある関東まで新幹線ですぐ帰れる利便性も魅力的でした。

糸魚川に住んでみてどうですか？

以前暮らしていた横浜や台北の大都市とは違い、自然が豊かなので景色に彩りがあって、毎日季節の変化を楽しんでいます。これまで、雪国での暮らしには全く縁が無かったので移住当初は怖かったです。市役所や地域の方に雪への備えをから教わり、どうにか乗り越えてきました。今では小雪だと寂しいくらいです。

子育て環境やお子さんたちの様子は？

移住当時は上の子が幼稚園生でした。雪国の生活に大人が慣れていない状態でも、ある程度自分で動けたので、私としてはベストのタイミングで移住できたと思っています。交通量がそれほど多くないので安心してのびのび遊ばせられます。

実は、娘が小学生になるタイミングで私は台湾に帰りたいなという気持ちもありましたが、娘がどうしても友達と離れたくないと言ったので、夫も糸魚川での生活が好きだと言ったので、多数決で対三で糸魚川に残ることになりました。家族の幸せが一番大事ですからね。

これから糸魚川で実現したいことは？

当面の目標は、JAの直売所に自分が作った野菜を納品することです。自分の畑を借りて今は玉ねぎを作っているのですが、たくさん獲れたら出荷したいと思っています。同世代が集まるコミュニティでは、自分と同じように仕事が見つかり地域から来られている方と出会いました。移住したい地域でどんな職業ができるのかがサーチすると、スムーズに地域に馴染めると思います。



インタビュー
動画はこちら



移住を考えられている方へメッセージ。

充実した糸魚川ライフを送る秘訣は、「あるものは楽しむ、ないものは創る。」精神です。糸魚川では度々イベントが開催されていて、好きなことを活かして活躍されている方が多い印象です。私も、移住後好きになったJR大糸線でのハロウィンイベントを主催しました。糸魚川の魅力に触れる度に新しい自分に出会います。今後は、私にとって縁のある台湾の方に糸魚川を広く知ってもらえるような活動ができればいいなと思っています。



インタビュー
動画はこちら



いといがわ暮らし お役立ち 制度



UIターン情報は
コチラ▼



出産・子育て

妊産婦医療費助成事業

母子健康手帳の交付を受けた日から出産した月の翌々月末日まで、医療機関での保険適用医療費が無料。

子ども医療費助成事業

18歳以下の方は、保険適用医療費の自己負担額が無料。

注目の
支援!

仕事

移住・就業支援金

東京23区在住者又は東京圏在住で東京23区内への通勤者が糸魚川市内に移住した場合などに、支援金を支給します。※子育て世帯は加算あり

UIターン修学資金返済支援事業補助金

UIターンして市内で新たに就業する方とその親の奨学金・教育ローンの返済を支援します。

住まい

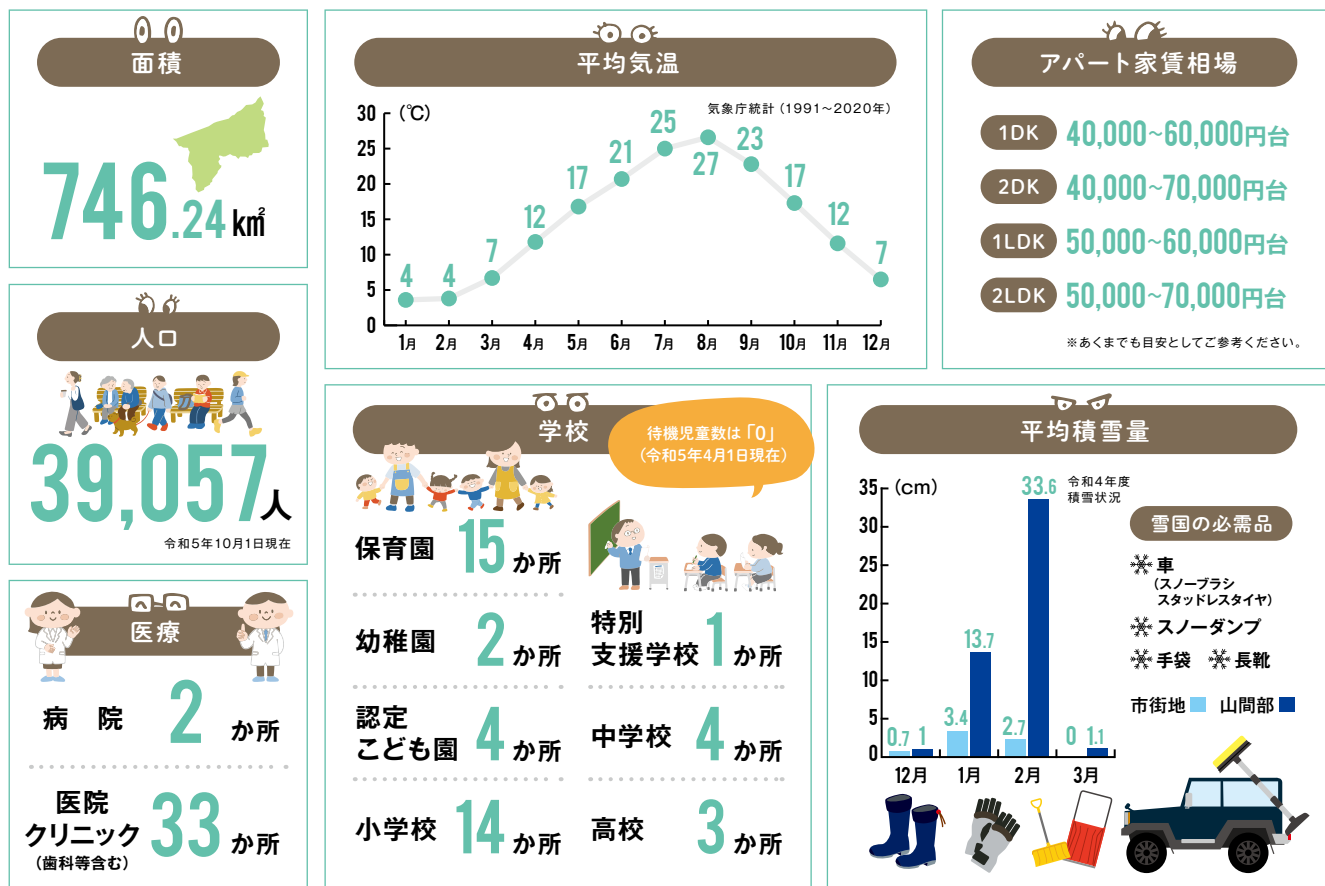
UIターン促進空き家取得支援事業補助金

空き家バンク登録物件を購入するUIターン者に、取得費の一部を補助します。空き家改修には、改修費の一部を補助します。

UIターン促進家賃支援事業補助金

糸魚川市内の賃貸物件に入居するUIターン者(18歳以上40歳未満)に、家賃の1/2を最大2年間補助します。※子育て世帯は家賃の2/3

数字で見るいといがわ



移住までの 5ステップ

理想の暮らしを実現させるためには準備が肝心!

「移住って何から始めたらいいんだろう?」と迷っているあなたへ、糸魚川への移住を成功させるためのステップをご紹介します。



市民のつぶがき

車があった方が便利

自由を求めるならマイカーは必須です。電車・バスに乗るなら時刻表の確認を忘れずに。

いといがわリンク

いといがわ暮らし、気になったらまずはここからチェック!

いといがわ暮らしサポートサイト わたしのいと

ITOIGAWA KURASHI SUPPORT

暮らしや仕事、コミュニティ、支援制度に関する情報まとめサイト。イベントの情報もこちらから。



URL <https://watashinoito.com/>



いとしごと

I TO SHI GO TO

熱いおもいを持つ企業や経営者の声を、求職者に届ける求人メディアサイト。「はたらく」「くらす」「つどう」3つの視点からあなたの「糸魚川ではたらく」を応援します。



URL <https://itoigawa-platform.jp/>



糸魚川企業ガイド

市内企業の採用情報が掲載されています。都心と比較した暮らしや就職サポートなどのU・Iターン向けの情報もお見逃しなく。



URL <http://nunagawa.ne.jp/itonishi/>

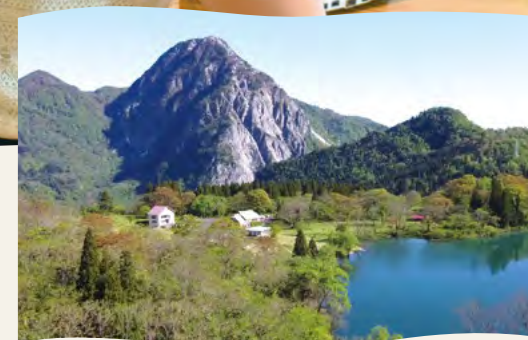


あえて、糸魚川

糸魚川のジオツーリズム×ワーケーションの情報を発信。多種多様なプランや施設をご紹介します。



URL <https://aete-itoigawa.com/>



あなたの気持ちにマッチするのは どの移住体験?



移住後の暮らしをイメージしたい



興味に合わせて体験を選びたい



新しい働き方を考えたい

短期滞在者宿泊支援 「ちょこっと糸魚川暮らし」

糸魚川市への移住を希望する方が、移住体験や空き家物件の下見等で市内宿泊施設を利用する場合、お手頃な宿泊料で利用できます。

移住体験交通費補助金

ちょこっと糸魚川暮らし、糸魚川市主催の移住体験ツアー、地域交流ツアーを利用した方の交通費の一部を助成します。

セミオーダー型 移住体験ツアー

糸魚川市内で移住体験したいことやご希望の日程を伺い、ご相談しながら、移住体験ツアーをセミオーダーいただけます。古民家のお試し居住や長期滞在の施設として、移住体験交流施設「水上(みずかみ)」もご利用いただけます。※要予約

親子ワーケーション

まるで自然科学教室のような大地の恵みを感じられる糸魚川で、親は働きながら、子どもたちは自然体験の中で学びを深めることができます。







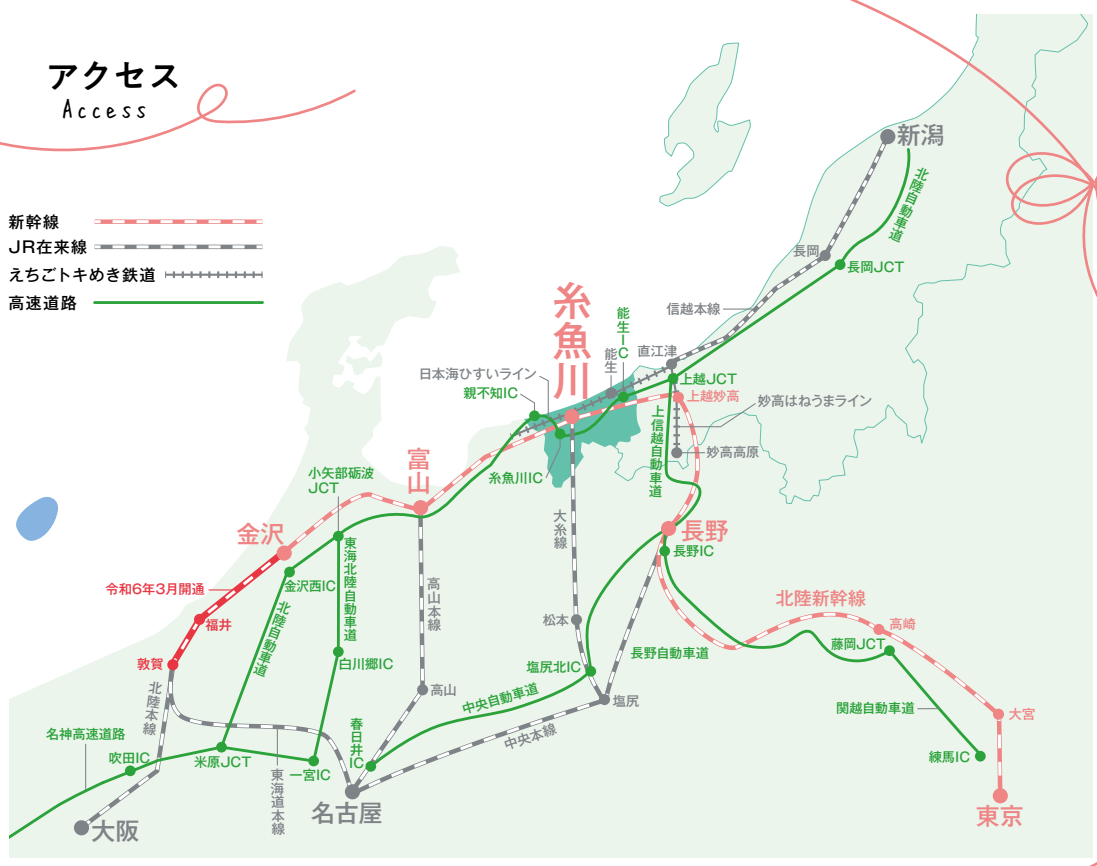
市民のつぶがき

虫・猪です

自然に恵まれた土地だから...

アクセス Access

- 新幹線 
- JR在来線 
- えちごトキめき鉄道 
- 高速道路 



鉄道をご利用の場合

東京	北陸新幹線 約2時間	糸魚川
大阪	JR北陸本線・北陸新幹線(令和6年3月~) 約3時間	
名古屋	JR東海道本線・北陸本線・北陸新幹線(令和6年3月~) 約4時間	
新潟	JR信越本線・えちごトキめき鉄道 約2時間30分	
長野	北陸新幹線 約30分	
金沢	北陸新幹線 約1時間	

車をご利用の場合

東京	上信越自動車道・北陸自動車道 経由 約4時間	糸魚川
大阪	名神高速道路・北陸自動車道 経由 約5時間	
名古屋	東海北陸自動車道・北陸自動車道 経由 約4時間30分	
新潟	北陸自動車道 経由 約2時間	
長野	上信越自動車道・北陸自動車道 経由 約1時間30分	
金沢	北陸自動車道 経由 約1時間30分	

移住に関するお問い合わせ

Contact

オンライン移住相談できます。お気軽にご相談ください。

移住定住に関する総合相談窓口

糸魚川市 総務部 企画定住課

☎ 025-552-1511

✉ kikaku@city.itoigawa.lg.jp



◀ オンライン移住相談はコチラ