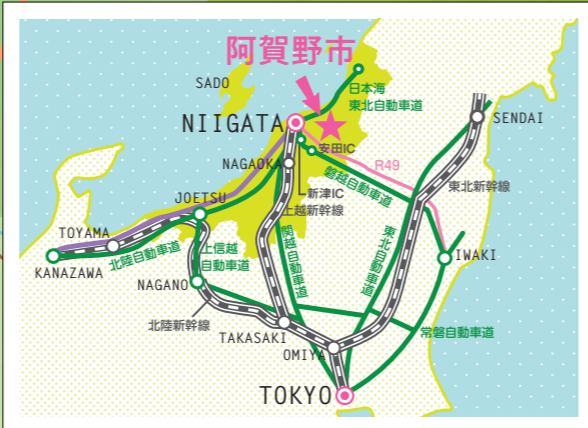


阿賀野市MAP



新潟県阿賀野市移住定住促進ガイド

“ちょうどいい” 新潟県 阿賀野市

AGANO

新潟市街まで車で30分。
通勤にちょうどいい距離なのに周囲には自然がいっぱい。
子育てには手厚くて助成金やサービスが充実。
「ちょうどいい」から暮らしやすい！
阿賀野市で生活してみませんか。

新潟市街まで
車で30分



住まいは？ 仕事は？ 子育ては？ 阿賀野市ってどんなところ？

阿賀野市の 移住定住情報サイト



阿賀野市の移住定住に関心のある人へ向けた情報を提供するサイト『あがのライフ』。住まい、子育て・教育、仕事、各種支援情報などがチェックできます。

気軽に相談ください 阿賀野市移住相談窓口LINE公式アカウント



「阿賀野市ってどんなところ?」「子どもの教育環境は?」「病院やスーパーはあるの?」など、どんなことでも気軽にLINEをご活用ください。
LINE(ライン)での相談メッセージは24時間いつでも送信可能ですが、当市からの回答は原則、平日の午前8時30分から午後5時15分までとなります。

お問い合わせ 阿賀野市 総務部 企画財政課 企画係

〒959-2292 新潟県阿賀野市岡山町10-15
電話 0250-62-2510
メール kikaku@city.agano.niigata.jp
URL http://www.city.agano.niigata.jp



だから、
ちょうどいい
阿賀野市です。

新潟市街へ通勤・通学圏内なのに
 阿賀野市のシンボル五頭山と阿賀野川の大河に抱かれた
 自然いっぱいの街。
 地価が低くて、子育て環境が充実！
 生活するにも、リラックスするにも最適。
 なにかと「ちょうどいい」阿賀野市です！

What's **AGANO CITY**

阿賀野市はさまざまな指標で県内上位です！
都市データバック2022



- 👑新潟県1位 持ち家世帯比率
- 👑新潟県1位 世帯当たり乗用車保有台数
- 👑新潟県2位 刑法犯認知件数の少なさ
- 👑新潟県3位 住みよさ(安心度)
- 👑新潟県3位 通勤時間(持ち家世帯)の短さ

☑️ 阿賀野市が「ちょうどいい」5つの理由

1 自然との
共存具合が
ちょうどいい!

観光スポットが点在。
 温泉もあります!

五頭連峰に抱かれた阿賀野市には全国に名だたる観光スポットもいっぱい。五頭温泉郷は全国有数のラジウム含有量を誇る名湯。ラムサール条約登録湿地の瓢湖には、毎年10月になると5000羽を超える白鳥が飛来します。自然と共存しながらも生活しやすい環境です。

「健康温泉」として
 名高い五頭温泉郷



凍った湖の上に
 片足立ちで眠る白鳥が
 もふもふでカワイイ!

? 阿賀野市Q&A

Q 賃貸物件はありますか?

A 阿賀野市街を中心にたくさんあります。
 新築、改築の補助金制度もあります

家賃相場は1LDK・約5万円からあります。市内に住宅、建売住宅および中古住宅を取得する人に対し、補助金を交付します。転入者の方は最高100万円が受け取れます。また、空き家や中古住宅に住むためにリフォームする場合にも工事費等の一部を補助します。

Q 暮らしていくうえで車は必要ですか?

A 持っていた方が便利です、
 楽しさもアップします

2022年の水原バイパスの開通で、新潟市方面への移動時間が短縮しました。また、磐越道安田ICもあり、東北・関東方面への移動もしやすいです。阿賀野市周辺にはレジャースポットが多いので、自家用車があれば楽しさは広がるでしょう。

Q 仕事は見つけやすいですか?

A 就職支援や生活情報を
 提供しています

新潟県がワンストップ窓口となり、就職支援や生活情報を提供。阿賀野市では就農者も広く募集しています。東京圏(東京・埼玉・千葉・神奈川)から移住・就業した方へ移住支援補助金を支給する制度もあります。

2 子育てにちょうどいい!

「子育て環境日本一のまち」をめざしています!

出産育児助成金や保育料負担軽減など子育てに関する各種助成が手厚く、子育て家族には好評で、妊娠期から子育て期までのさまざまな悩みに関する相談を受け付ける包括支援センターも備えています。子育てセンター「にこにこ」もあり、雨の日も雪の日ののびのびと子どもを遊ばせることができます。



子どもたちが
 自然の中で
 のびのび遊べる



専門スタッフが妊娠や出産
 子育ての悩みなどを聞き
 安心して子育てができるよう
 サポートします



3 気候天候が
ちょうどいい!

雪はほどほど。
 四季の移ろいを感じられます

新潟県という「豪雪」のイメージですが、日本海からほど近く、新潟平野に位置する阿賀野市は比較的降雪量の少ないエリアです。降雪時も運転しやすいように、市内の主要道路には消雪パイプが整備されています。春夏秋冬の移ろいがかはりしていることが魅力です。

道路から水が出て
 雪を溶かします

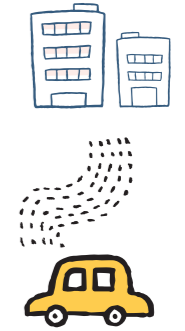


4 通勤・通学にちょうどいい!
 新潟市街へ通勤通学圏内です

県庁所在地の新潟市中心部へは車で30分ほどの近さ。日々の通勤には苦のない距離です。JRやバスなど公共交通機関もあり、となりの新潟市さらに新発田市などの高校へ通学する学生も多いです。2022年には水原バイパスが一部開通。通勤時間が短縮した人も多いようです。



水原バイパス開通で
 新潟市までの
 移動時間が短縮



5 毎日の献立も健康管理も
 阿賀野食材でちょうどいい!

地産地消もOK! 農家さんも頑張ってます!

新潟平野に位置する阿賀野市は、米どころ新潟県随一の穀倉地帯です。五頭山系の水と豊かな土壌に育まれたお米はおいしいと評判。さらに季節の野菜や果物などの特産品も多種多様です。道の駅あがのや交流施設「五頭山麓うららの森」などには産直市場もあり、新鮮野菜が手に入ります。



五頭山系からの
 清らかな水が
 おいしいお米を育てます