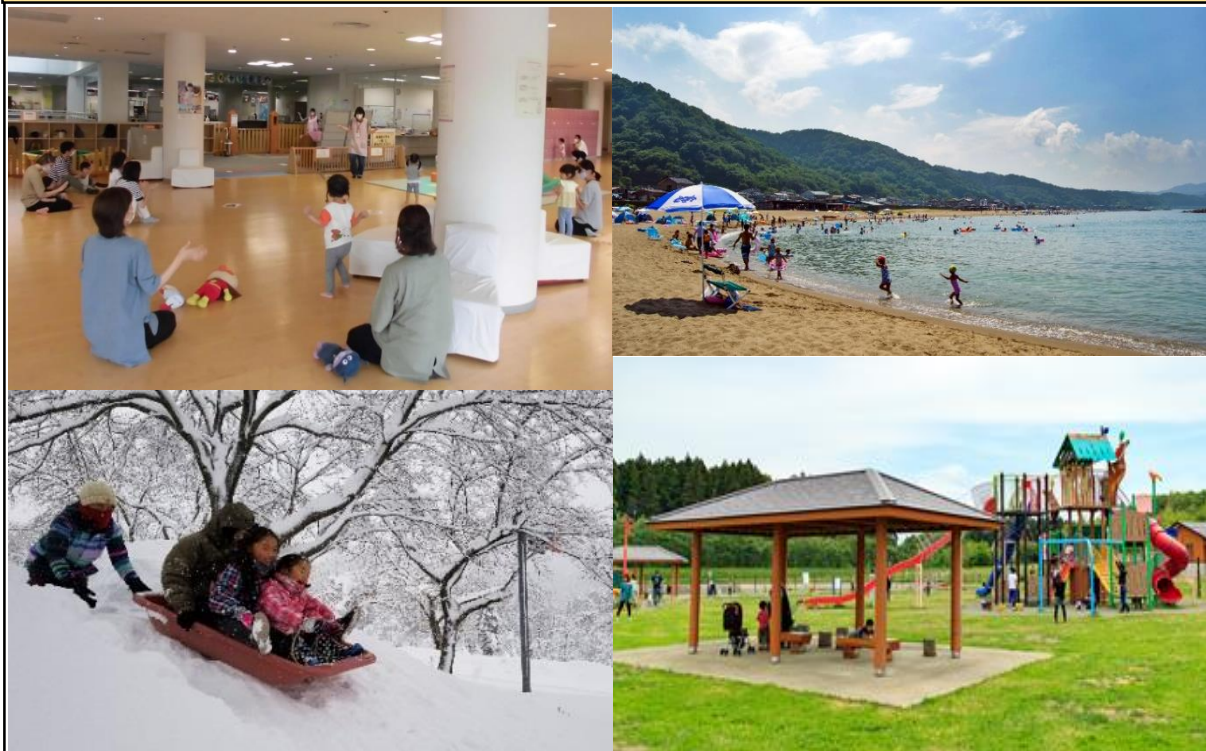


- ・人口18万9千人
- ・面積973.89km<sup>2</sup>
- ・保育園55か所
- ・幼稚園7か所
- ・認定こども園4か所
- ・小学校51校
- ・公園143か所
- ・病院10か所
- ・診療所239か所

## 上越市はこんな“まち”！

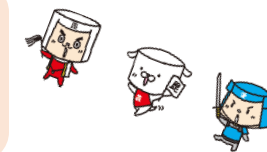


豊かな自然と歴史的な街並み、子育て環境や都市機能が充実した上越市。海にも山にも近く、海水浴やキャンプ、スノーボードなどが楽しめるほか、四季折々の自然の恵みを感じながら暮らすことができます。また、歴史ある朝市や大型のショッピングモールなどで買い物を楽しむことができるほか、北陸新幹線や高速道路で、首都圏等へのアクセスが良好です。

## イチオシ移住・定住支援！

## ☞ 東京圏からの移住を応援

- ✓2人以上の世帯は100万円、単身世帯は60万円
- ✓若者や子育て世帯への加算金あり



## ☞ 住まいの確保を応援

- ✓賃貸住宅の家賃（最大24万円/年）
- ✓住宅の新築や建売・中古住宅の購入（最大60万円）子育て世帯に
- ✓購入した中古住宅のリフォーム（最大110万円）加算金あり

## ☞ 子育てを応援 放課後児童クラブも含め待機児童0！

- ✓妊産婦や子どもの医療費を支援
- ✓病児・病後児保育や24時間預かり可能な一時保育も実施！
- ✓子育て相談や子育てサポート場所を多数設置！

お問い合わせ先

上越市自治・地域振興課

電話：025-520-5674

メール：jichi-chiiki@city.joetsu.lg.jp

HP：<https://www.city.joetsu.niigata.jp/site/furusato/>

私が担当します！



(横山 正樹)