

## ★ツアーレポート★十日町市の魅力を発見しよう！！

### 移住ツアーin 十日町市(きものの町十日町編)

2017年10月21日に開催しました、第2回移住体験ツアーの様子をご覧いただけるブログ記事です

十日町市移住体験ツアー企画運営者(業務委託)㈱YELL 作成

WEB版はこちらのURLからご覧ください。

<http://yell-japan.com/blog/6226.html>

2017年10月21日に十日町市における移住促進事業の一環として、『十日町市の魅力を発見しよう！！移住ツアーin 十日町市(きものの町十日町編)』を開催させていただきました。

**【2017年10月21日(土)開催】**  
**十日町市の魅力を発見しよう！！**  
**移住ツアーin十日町市(きものの街十日町編)**

十日町市は新潟県の中越地方に位置する、人口5.5万人ほどのまちです。米どころ、へぎそばがおいしい場所、豪雪地帯、2000年からは「大地の芸術祭 越後妻有アートトリエンナーレ」が開催され、多くの方が訪れています。

そんな十日町市の特徴は移住者の受入れにとっても積極的な地域であることです！

移住先を考えるときに、実際にその土地にいてみるのが第一歩！移住に興味のある皆さんに実際に十日町市に足を運んでもらい、その魅力を発見してもらいたい！そんな想いで十日町ツアーを開催することにしました！

【川西】光のアーティスト シュームズ・タレル市「光の館」  
【松代】日本酒100選「星峠の御田」  
【松之山】藍色の「松之山温泉」  
【中里】日本三大峡谷「滝津峡」  
【十日町】越後妻有雪山現代美術館「キナーレ」

第2回目となる今回は、十日町市の中心市街地があり、きもの・織物関連企業も点在する十日町駅周辺とその郊外エリアで、十日町市を体験頂きます。

この取り組みは、1年を通じて十日町市の様々なエリアをご案内したり、地元の方との交流をしていただくことで、インターネットや移住相談会や通常の観光ではなかなか知ることができない十日町市の魅力をお伝えしていくことを目的としたツアーです。

第2回目となる今回は、十日町市の中心地であり着物産業の中心地となっていたほくほく線/飯山線十日町駅周辺で十日町市を体験いただきました！

最初のランチ@うぶすなの家ではうぶすなの家をきりもりするお母さんたちがたつぷりと十日町の取り組み、芸術祭のこと、地域の魅力などをお話くださり、そして最後のきもの絵巻館では運営会社である「きものアイ」(吉澤織物さんの販売会社)の吉澤社長に十日町のきものの歴史と今についてのお話や素晴らしい着物を沢山見せていただきました！

最後の懇親会も日本酒を飲んだり、妻有ポークのお料理を楽しんだりしながら、参加者同士も沢山のお話をされて親睦を深めることができました(^^)／

★ツアーの流れ★

- 11:15 北越急行ほくほく線/飯山線 十日町駅集合
- 11:45 うぶすなの家でランチ&ツアー説明
- 13:20 空き家見学(新水のシェアハウス 他)
- 15:00 諏訪神社&中心市街地ツアー
- 16:40 きもの絵巻館見学
- 18:10 北越急行ほくほく線/飯山線 十日町駅解散
- 18:30 懇親会(ご希望の方のみ)

それでは早速ツアーの内容をご紹介します♪

まずはうぶすなの家！

こちらは 2006 年の第三回大地の芸術祭時に作られた作品。十日町市の東下組という場所にあります。

大正時代に作られた風情ある建物。2004 年の中越地震の際に被災してしまったのですが、それを補修しながら 10 名にもなる芸術家たちが「やきもの」で再生しています。現在こちらは地域のお母さんたち 10 名により運営されており、とっても美味しいランチを食べることができます。

到着するとすぐに、お母さんのお一人が出迎えてくれ、うぶすなの家のこと、芸術祭のこと、地域のこと・・・など沢山のことをお話ししてくれました!!!



芸術祭の始まった年にはなんと地域のお母さん皆でうぶすなの家を運営しており、60 名にもなる人々が関わっていたとか!!すごい！

そして今は少しでも地域の活動拠点になるように、という思いでインターン生の受入れなどもされています(写真の奥の方にいらっしゃるのが今インターン出来ている人です)。十日町を元気にしていきたい、そんな思いがとっても強く、そして実際にアクティブに活動しているお母さんたち、素

晴らしいです！そして本当によく色々なことを知っている！！

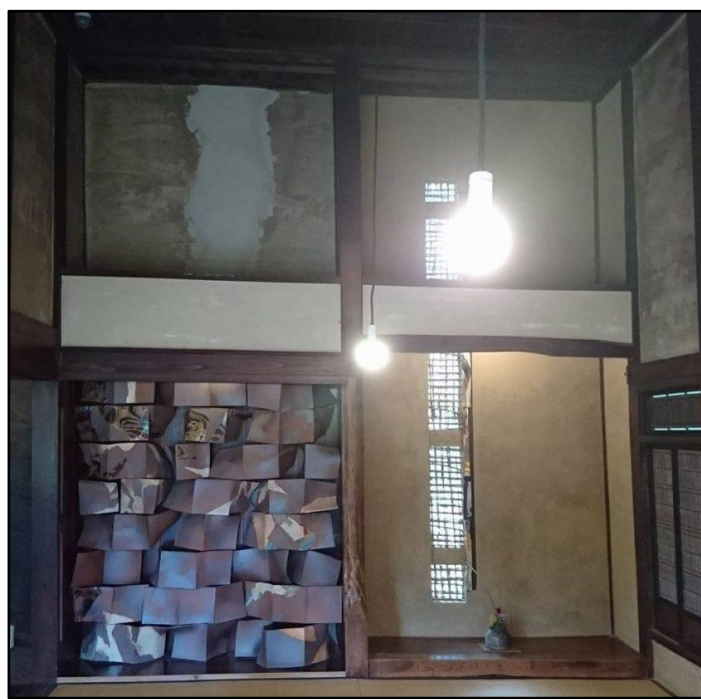
そんな話を伺っているうちに、豪華なランチが登場！！



もちろん全部手作り！こんにゃくまで手作り！お米は今年の新米！！

どれも美味しくて、皆さんご飯をモリモリお代わりしていましたー！（すごく甘くて美味しいお米です！）

最後に芸術作品であるうぶすなの家の中を見学させていただきました！素敵な芸術作品が沢山あります！





一つ目は、新水にあるシェアハウス！こちらは2017年4月にオープンしたばかりの新しい物件。古い民家をリノベーション、十日町市内の設計事務所がデザインをしています。6部屋があり、短期のお試し居住もできる物件です。外観もとても素敵です。



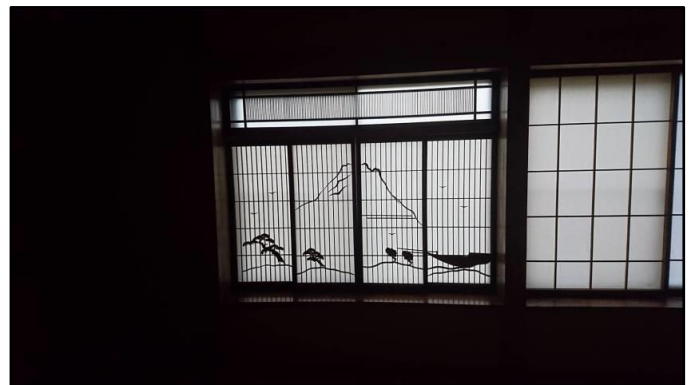
中もとても綺麗。地域の方と交流ができるようにと、リビングには大きな土間が用意されています。色々な使い方ができそうですね。



お部屋もすぐに住める状態！梁が素敵です。



二つ目の物件は十日町の空き家バンクに登録されている売り物件の一軒家。  
水周りなどはリノベーションされていてすぐに住める状態になっています。



古い物件ではありますが、和室のしつらえも素敵です！

普段なかなか見られない、一人で見に行くよりも気軽に物件を見ることができるということで、皆さんとても楽しんでいただきました！

そして、続いて市街地ツアーへ！

織物関係者の信仰を集める「御機神社」も祀られている、諏訪神社です。

高台にあるので登り坂がちょっと大変ですが、町を一望することができます。





市内を一望！

その後、車で色々な中心市街地の施設を回ったり、キナーレに立ち寄ってお土産を買ったりした後、「きもの絵巻館」へ！

まずはきもの絵巻館を運用するきものアイの吉澤社長自らが十日町の着物産業の歴史や現状を詳しく教えてくださいました。



そしていよいよ、着物を見せて頂ます！沢山のきものが展示販売されている・・・！



綺麗!!! 友禅染の着物たち。

こちらは越後上布の帯！ご説明いただいているものはユネスコ無形文化遺産登録されている重要無形文化財のものです。



伝統的工芸品「十日町明石ちぢみ」もたくさんあります！



素晴らしい解説付きで沢山のきものを見せていただきました！見るだけとは全然違います！

そんなこんなで、第二回は少し長めのスケジュールでしたがあっという間にツアーは終了！

最後はイコテ/IKOTE で懇親会！多くの皆さんにご参加いただきました(●^^●)

美味しいお酒とご飯を食べながら、ツアー参加者同士でワイワイと盛り上がりお話ししていただきました♪

今回のツアーも見所盛りだくさんでとても楽しかった！というご意見を沢山いただきました。良かったです!!!

**次回は 2018 年 3 月 10 日(土)に雪国の暮らし**を体験できるツアーを実施します！

今後詳細が決定次第弊社 HP、Facebook ページ、Peatix イベントページなどで発信しますのでチェックしてみてくださいね♪

---

※本ツアーは株式会社 YELL が十日町市より委託を受け企画運営を行っております。

お問合せ先:

十日町市役所企画政策課／株式会社 YELL(運営受託)

TEL:025-761-7401 Mail:tokamachiyell@gmail.com

共有: